

Инструкция по поиску модели и серийного номера на товарах марки PHILIPS/SAECO/AVENT

(кликните на название группы товара или перейдите на указанную для этого товара страницу)

Техника для кухни	№ стр	Уход за телом	№ стр	Здоровье/Авент	№ стр	Бытовая техника для дома	№ стр	Кофемашины и кофеварки	№ стр
Кухонные комбайны	2	Мужские бритвы	12	Радио/видео няни	22	Утюги	27	Ручные кофеварки	33
Ручные блендеры	3	Машинки для стрижки волос	13	Подогреватели бутылочек	23	Парогенераторы/паровые станции	28	Автоматические кофемашины	34
Блендеры	4	Стайлеры	14	Стерилизаторы бутылочек	23	Отпариватели/пароочистители	29		
Измельчители	5	Триммеры	15	Пароварка-блендер	24	Пылесосы/Робот-пылесосы	30		
Мультиварки/Скороварки	6	Фотоэпиляторы	16	Зубные щетки/Airfloss	25	Вертикальные пылесосы	31		
Пароварки/йогуртницы	7	Эпиляторы	17	Световые приборы	26	Увлажнители и мойки воздуха	32		
Миксеры	7	Женские бритвы/триммеры	18						
Хлебопечки/тостеры	8	Стайлеры/выпрямители	19						
Чайники/фритюрницы	9	Щипцы для завивки	20						
Мясорубки/гриль	10	Фены/Фен-щетки	21						
Соковыжималки	11								

Кухонные комбайны



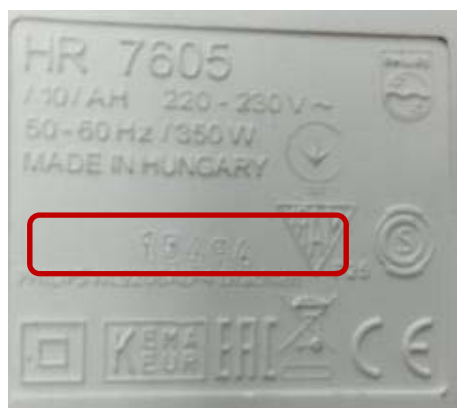
[Вернуться к выбору продукта](#)

Модель расположена на нижней части изделия
На примере: HR7605/10

Серийный номер расположен на нижней части изделия
На примере: 15494



Модель выдавлена на корпусе изделия



Формат: ГГННХ, где ГГ – последние две цифры года производства, НН – номер недели в году, Х – любой символ (здесь 1549 = 2015 год, 49 неделя)

Другие варианты расположения модели и серийного номера



Модель напечатана на стикере, серийный номер выдавлен на пластиковом корпусе

Ручные блендеры



[Вернуться к выбору продукта](#)

Модель расположена на соединительной части изделия
На примере: HR2633/90

Серийный номер расположена на соединительной части изделия
На примере: 16034



Модель выдавлена на корпусе

Формат номера: **ГГННХ**, где ГГ – последние две цифры года производства, НН – номер недели в году, Х – любой символ (здесь 1603 = 2016 год, 3 неделя)

Другие варианты расположения модели и серийного номера



Модель и серийный номер выдавлены на одной стороне моторного блока



Модель и серийный номер выдавлены на нижней части моторного блока

Блендеры



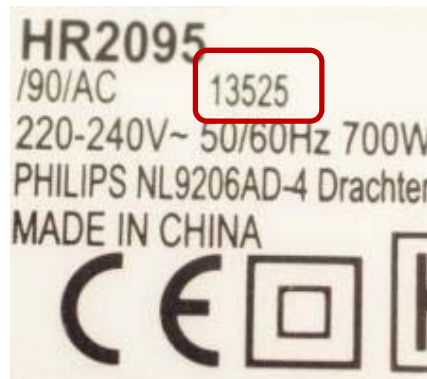
[Вернуться к выбору продукта](#)

Модель расположена на нижней части блендера
На примере: HR2095/90

Серийный номер расположен на нижней части блендера на стикере
На примере: 13525



Модель напечатана на стикере



Формат: ГГННХ, где ГГ – последние две цифры года производства, НН – номер недели в году, Х – любой символ (здесь 1352 = 2013 год, 52 неделя)

Другие варианты расположения модели и серийного номера



Серийный номер выдавлен на стикере

Измельчители



[Вернуться к выбору продукта](#)

Модель расположена на нижней части моторного блока
На примере: HR1393/90

Серийный номер расположен на нижней части моторного блока, выдавлен на корпусе
На примере: 1609



Модель выдавлена на корпусе



Формат: **ГГНН**, где ГГ – последние две цифры года производства, НН – номер недели в году (здесь 1609 = 2016 год, 9 неделя)

Мультиварки/ Скороварки



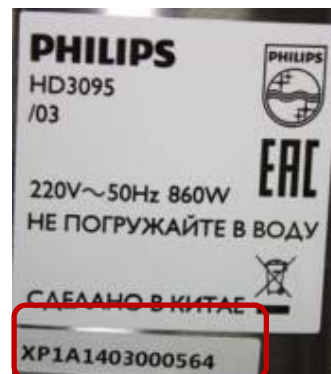
[Вернуться к выбору
продукта](#)

Модель расположена на боку изделия
На примере: HD3095/03

Серийный номер расположен на боку изделия
На примере: XP1A1403000564

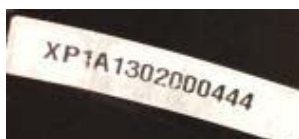


Напечатана на стикере



Формат: XXXXГГННXXXXXX, где ГГ – последние две цифры года производства, НН – номер недели в году, X – любой символ (здесь 1403 = 2014 год, 3 неделя)

Другие варианты расположения модели и серийного номера



Модель напечатана на стикере сбоку изделия, серийный номер напечатан на стикере на нижней части изделия

Пароварки/Йогуртницы



[Вернуться к выбору продукта](#)

Модель расположена на нижней части изделия
На примере: HD9150/00

Серийный номер расположен на нижней части изделия, выдавлен на корпусе или напечатан на наклейке
На примере: 1303



Модель напечатана на стикере



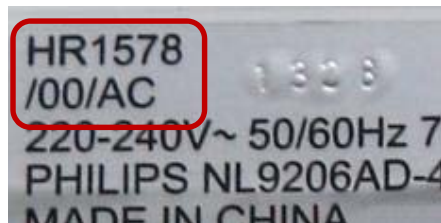
Формат: **ГГНН**, где ГГ – последние две цифры года производства, НН – номер недели в году (здесь 1303 = 2013 год, 3 неделя)

Миксеры

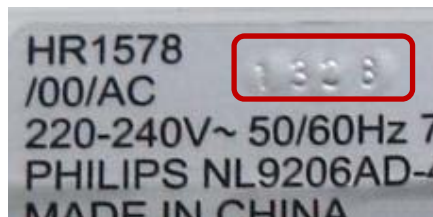


Модель расположена на корпусе моторного блока
На примере: HR1278/00

Серийный номер расположен на нижней части изделия
На примере: 1308



Напечатана на стикере



Формат: **ГГНН**, где ГГ – последние две цифры года производства, НН – номер недели в году (здесь 1308 = 2013 год, 8 неделя)

Хлебопечки



[Вернуться к выбору продукта](#)

Модель расположена на нижней части изделия
На примере: HD9045/30

Серийный номер расположен на нижней части изделия
На примере: 1513



Напечатана на стикере



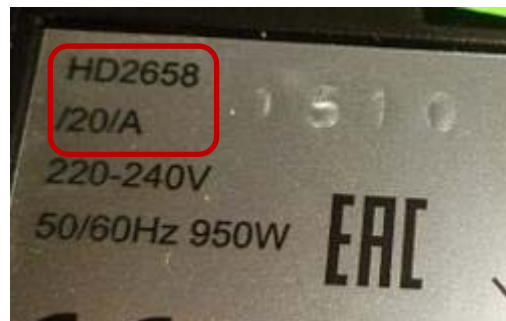
Формат: ГГНН, где ГГ – последние две цифры года производства, НН – номер недели в году (здесь 1513 = 2015 год, 13 неделя)

Тостеры

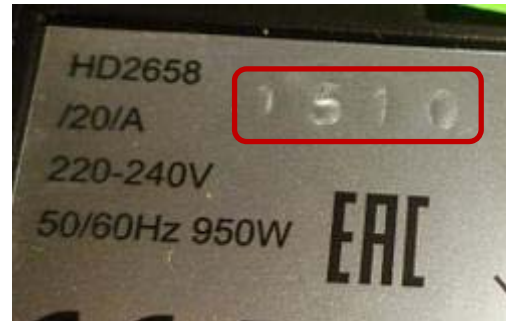


Модель расположена на нижней части изделия
На примере: HD2658/20

Серийный номер расположен на нижней части изделия
На примере: 1510



Напечатана на стикере



Формат: ГГНН, где ГГ – последние две цифры года производства, НН – номер недели в году (здесь 1510 = 2015 год, 10 неделя)

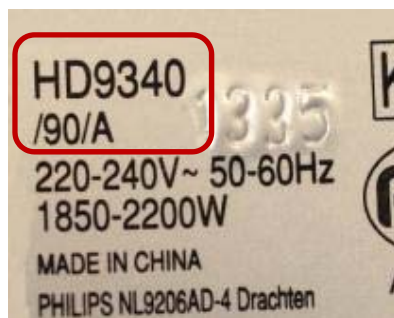
Чайники



[Вернуться к выбору
продукта](#)

Модель расположена внизу чайника и на подставке, напечатана или выдавлена на стикере
На примере: HD9340/90

Серийный номер расположен внизу чайника и на подставке, напечатан или выдавлен на стикере
На примере: 1335



Стикер размещен и на чайнике и на подставке



Формат: **ГГНН**, где ГГ – последние две цифры года производства, НН – номер недели в году (здесь 1335 = 2013 год, 35 неделя)

Аэрофритюрницы



Модель расположена на нижней части изделия
На примере: HD9231/50

Серийный номер расположен на нижней части изделия
На примере: 1435



Напечатана на стикере



Формат: **ГГНН**, где ГГ – последние две цифры года производства, НН – номер недели в году (здесь 1435 = 2014 год, 35 неделя)

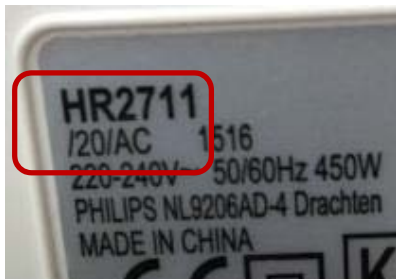
Мясорубки



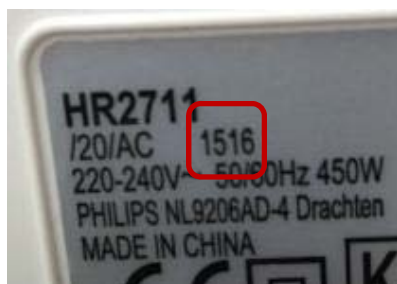
[Вернуться к выбору продукта](#)

Модель расположена на нижней части изделия
На примере: HR2711/20

Серийный номер расположен на нижней части изделия
На примере: 1516



Напечатана на стикере



Формат: ГГНН, где ГГ – последние две цифры года производства, НН – номер недели в году (здесь 1516 = 2015 год, 16 неделя)

Гриль



Модель расположена на нижней части изделия
На примере: HD4467

Серийный номер расположен на нижней части изделия
На примере: 1441



Напечатана на стикере



Формат: ГГНН, где ГГ – последние две цифры года производства, НН – номер недели в году (здесь 1441 = 2014 год, 41 неделя)

Соковыжималки



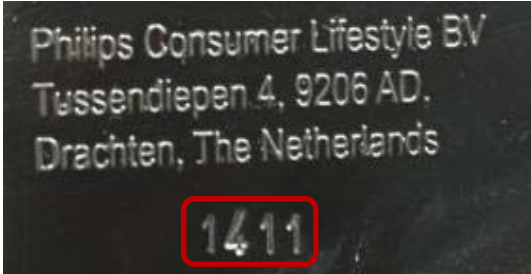
[Вернуться к выбору продукта](#)

Модель расположена на нижней части изделия.
На примере: HR1863/00

Серийный номер номер напечатан или выдавлен на корпусе на нижней части изделия
На примере: 1411



Выдавлена на корпусе



Формат: ГГНН, где ГГ – последние две цифры года производства, НН – номер недели в году (здесь 1411 = 2014 год, 11 неделя)

Другие варианты расположения модели и серийного номера



Модель и серийный номер выдавлены на противоположных сторонах



Модель и серийный номер напечатаны на стикере

Мужские бритвы



[Вернуться к выбору продукта](#)

Модель расположена на ручке, на корпусе
На примере: S7530

Серийный номер расположен под бритвенной насадкой на корпусе. На примере: 515331001



Модель напечатана на корпусе ручки бритвы

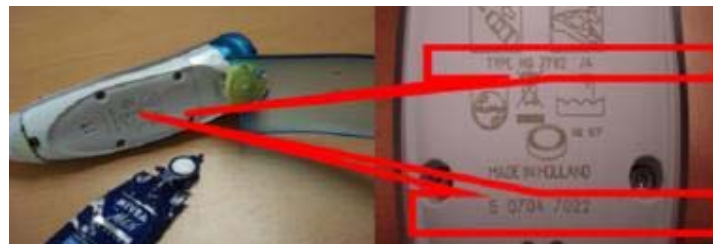


Формат: ХГГННХХХХ, где ГГ – последние две цифры года производства, НН – номер недели в году, Х – любой символ (здесь 1533 = 2015 год, 33 неделя)

Другие варианты расположения модели и серийного номера



На корпусе под бритвенной головкой



Под контейнером со средством для бритья



Под крышкой отсека для батареек

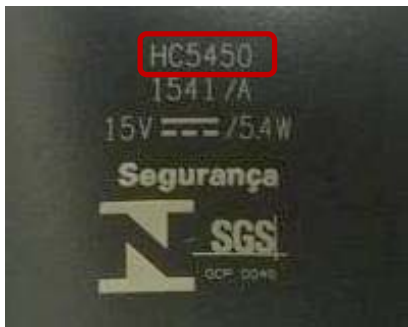
Машинки для стрижки волос



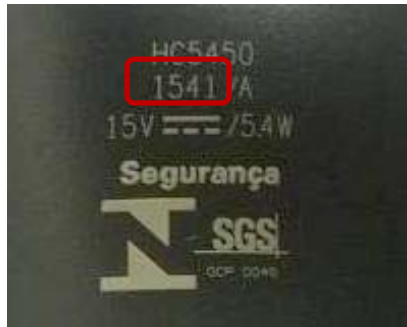
[Вернуться к выбору
продукта](#)

Модель расположена на ручке, на корпусе
На примере: HC5450

Серийный номер расположен на корпусе
На примере: 1541



Модель напечатана на
корпусе ручки



Формат: ГГНН, где ГГ –
последние две цифры года
производства, НН – номер
недели в году (здесь 1541 =
2015 год, 41 неделя)

Другие варианты расположения модели и серийного номера



На корпусе под
насадкой для стрижки



На корпусе
под ножами



На корпусе под насадкой
для стрижки

Стайлеры



[Вернуться к выбору продукта](#)

Модель расположена на ручке, на корпусе
На примере: QC3340

Серийный номер расположен на корпусе
На примере: 1432



Модель напечатана на корпусе ручки



Формат: **ГГНН**, где ГГ – последние две цифры года производства, НН – номер недели в году (здесь 1432 = 2014 год, 32 неделя)

Другие варианты расположения модели и серийного номера



Серийный номер выдавлен на корпусе под насадкой



Триммеры



[Вернуться к выбору продукта](#)

Модель расположена на ручке, на корпусе
На примере: BT7210

Серийный номер выдавлен на корпусе под насадкой
На примере: 1449



Модель напечатана на корпусе ручки.
Важно: модель на корпусе ручки может не совпадать с моделью товара в чеке и на упаковке при наличии нескольких вариантов комплектации изделия



Формат: **ГГНН**, где ГГ – последние две цифры года производства, НН – номер недели в году (здесь 1449 = 2014 год, 49 неделя)

Другие варианты расположения модели и серийного номера



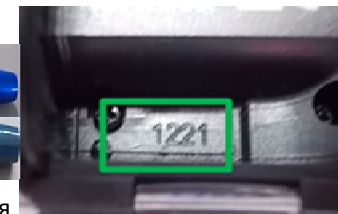
На корпусе на ручке



На нижней части изделия



Под крышкой отсека для батареек



На корпусе под крышкой отсека для батареек



Фотоэпиляторы



[Вернуться к выбору продукта](#)

Модель расположена на ручке, на корпусе
На примере: SC2007/00

Серийный номер напечатан на ручке, на корпусе
На примере: SP1A15424B3631



Модель напечатана на корпусе ручки



Формат:
XXXXГГННXXXXXX, где
ГГ – год производства,
НН – номер недели в
году, X – любой символ
(здесь 1542 = 2015 год,
42 неделя)

Другие варианты расположения модели и серийного номера



Эпиляторы



[Вернуться к выбору продукта](#)

Модель расположена на ручке, на корпусе
На примере: BRE600

Серийный номер расположен на корпусе, на ручке
На примере: 15335

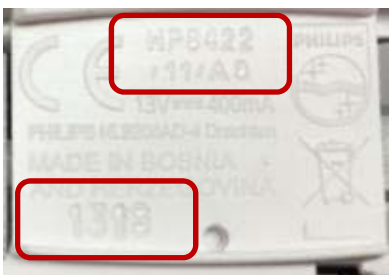


Модель напечатана на корпусе ручки.
Важно: модель на корпусе ручки может не совпадать с моделью товара в чеке и на упаковке при наличии нескольких вариантов комплектации изделия



Формат : ГГННХ, где ГГ – последние две цифры года производства, НН – номер недели в году, Х – любой символ (здесь 1533 = 2015 год, 33 неделя)

Другие варианты расположения модели и серийного номера



Модель и серийный номер выдавлены на корпусе под насадкой

Модель на корпусе, серийный номер на корпусе под насадкой

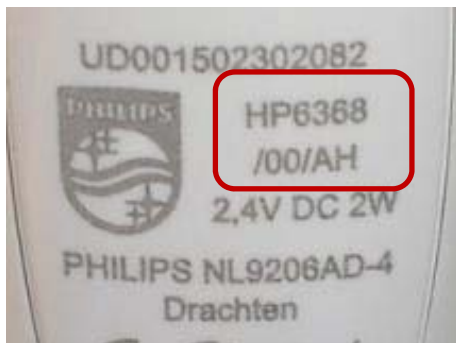
Бритвы/триммеры



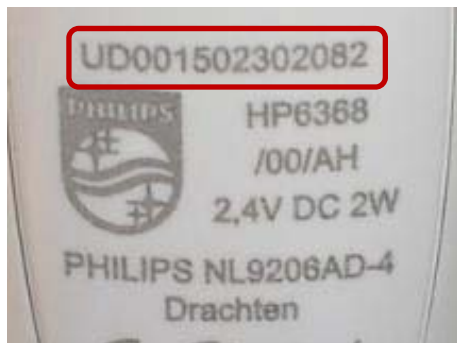
[Вернуться к выбору продукта](#)

Модель расположена на ручке, на корпусе
На примере: HP6368/00

Серийный номер расположен на корпусе, на ручке
На примере: UD001502302082



Модель напечатана на корпусе ручки.
Важно: модель на корпусе ручки может не совпадать с моделью товара в чеке и на упаковке изделия при наличии вариантов комплектации изделия



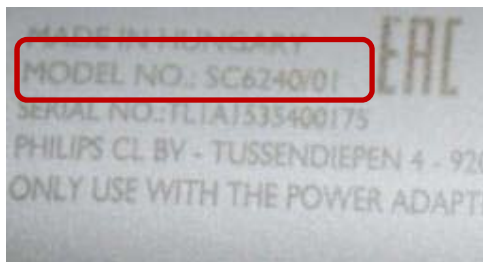
Формат: XXXXГГННXXXXXX, где ГГ – последние две цифры года производства, НН – номер недели в году, Х – любой символ (здесь 1502 = 2015 год, 02 неделя)

Уход за лицом

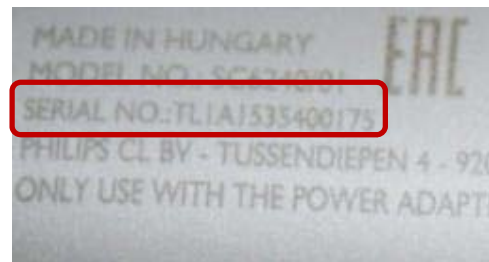


Модель расположена на ручке, на корпусе.
На примере: SC6240/01

Серийный номер расположен на корпусе, на ручке.
На примере: TL1A1535400175



Модель напечатана на корпусе ручки



Формат: XXXXГГННXXXXXX, где ГГ – последние две цифры года производства, НН – номер недели в году, Х – любой символ (здесь 1535 = 2015 год, 35 неделя)

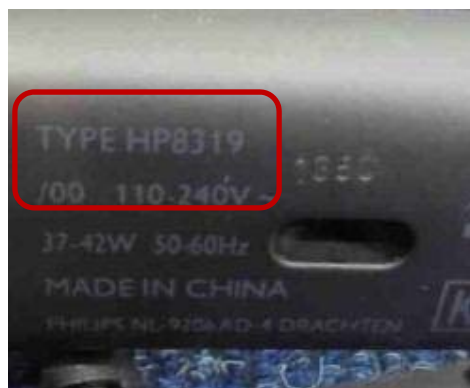
Стайлеры/выпрямители



[Вернуться к выбору продукта](#)

Модель расположена рядом с нагревательной пластиной, на корпусе с внутренней стороны
На примере: HP8319/00

Серийный номер расположен рядом с нагревательной пластиной, на корпусе с внутренней стороны
На примере: 1350



Модель напечатана на корпусе.

Важно: модель на корпусе ручки может не совпадать с моделью товара в чеке и на упаковке изделия при наличии вариантов комплектации изделия



Формат : ГГНН, где ГГ – последние две цифры года производства, НН – номер недели в году (здесь 1350 = 2013 год, 50 неделя)

Другие варианты расположения модели и серийного номера



Модель и серийный номер выдавлены на корпусе на ручке, ближе к шнуру питания

Щипцы для завивки



[Вернуться к выбору
продукта](#)

Модель расположена на ручке, на корпусе
На примере: HPS940/00

Серийный номер расположен на корпусе, на ручке
На примере: 1533



Модель напечатана
на корпусе



Формат: **ГНН**, где
ГГ – последние две
цифры года
производства, НН –
номер недели в
году (здесь 1533 =
2015 год, 33
неделя)

Фены/фен-щеточки



[Вернуться к выбору продукта](#)

Модель расположена на ручке, на корпусе
На примере: BHD004/00

Серийный номер расположен на ручке, на корпусе
На примере: 1426



Модель напечатана на корпусе ручки



Формат: **ГГНН**, где ГГ – последние две цифры года производства, НН – номер недели в году, (здесь 1426 = 2014 год, 26 неделя)

Другие варианты расположения модели и серийного номера



Модель и серийный номер напечатаны на корпусе нагревательного элемента фена

Радио/видеоняни Авент



[Вернуться к выбору продукта](#)

Модель расположена под крышкой отсека для батареек
На примере: SCD603

Серийный номер расположен под крышкой отсека для батареек
На примере: TM4B1536001814



Модель выдавлена на корпусе



Формат: XXXXГГННXXXXXX, где ГГ – последние две цифры года производства, НН – номер недели в году, X – любой символ (здесь 1536 = 2015 год, 36 неделя)

Другие варианты расположения модели и серийного номера



На приемнике устройства серийный номер напечатан на стикере, модель выдавлена на корпусе

Подогреватель бутылочек Авент



[Вернуться к выбору продукта](#)

Модель расположена на нижней части изделия
На примере: SCF356



Модель напечатана на стикере

Серийный номер расположен на нижней части изделия
На примере: 1542



Формат: ГГНН, где ГГ – последние две цифры года производства, НН – номер недели в году (здесь 1542 = 2015 год, 42 неделя)

Стерилизаторы Авент



Модель расположена на нижней части изделия
На примере: SCF285/03



Модель напечатана на стикере

Серийный номер расположен на нижней части изделия
На примере: 1508



Формат: ГГНН, где ГГ – последние две цифры года производства, НН – номер недели в году (здесь 1508 = 2015 год, 08 неделя)

Пароварка-блендер Авент



[Вернуться к выбору продукта](#)

Модель расположена внизу на корпусе
На примере: SCF870/22

Серийный номер расположен внизу на корпусе
На примере: 1444



Модель выдавлена на корпусе



Формат: **ГГНН**, где ГГ – последние две цифры года производства, НН – номер недели в году (здесь 1444 = 2014 год, 44 неделя)

Зубные щетки/Airfloss



[Вернуться к выбору продукта](#)

Модель расположена на торцевой части щетки
На примере: HX3212

Серийный номер номер напечатан или выдавлен на корпусе
На примере: 160201

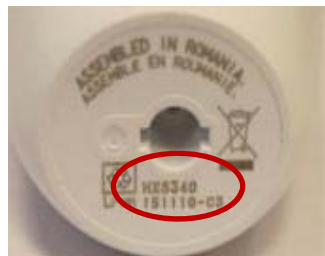


Модель зубной щетки напечатана на стикере на торце ручки.
Важно: если стикера нет, то на торце также напечатан также идентификатор ручки, который не совпадает с моделью зубной щетки*



Формат: **ГГННХХ**, где ГГ – последние две цифры года производства, НН – номер недели в году, Х – любой символ (здесь 1602 = 2016 год, 2 неделя)

Варианты расположения модели и серийного номера (если нет стикера на торце)



***Примечание:** если на торце ручки нет стикера, то напечатанный на торце идентификатор ручки не является моделью зубной щетки и может быть использован для идентификации изделия только авторизованным персоналом PHILIPS.

Модель зубной щетки в этом случае можно узнать из документов о покупке (чек, заполненный гарантийный талон), посмотрев на оригинальной картонной упаковке зубной щетки, а также обратившись в Информационный центр ФИЛИПС.

Световые приборы



[Вернуться к выбору продукта](#)

Модель расположена на на нижней части изделия
На примере: HF3505

Серийный номер расположен на корпусе, на ручке.
На примере: B0DC1538045275



Модель напечатана на стикере



Формат:
XXXXГГННXXXXXX
где ГГ – последние две цифры года производства, НН – номер недели, X – любой символ (здесь 1538 = 2015 год, 38 неделя)

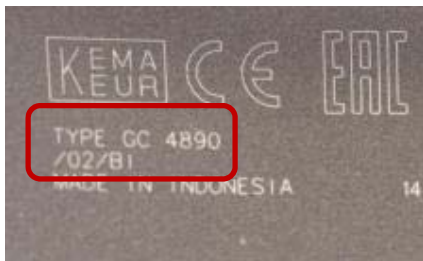
Утюги



[Вернуться к выбору продукта](#)

Модель расположена на корпусе у основания утюга
На примере: GC4890/02

Серийный номер расположен на корпусе у основания
На примере: 1446



Модель напечатана на корпусе утюга



Формат: **ГНН**, где ГГ – последние две цифры года производства, НН – номер недели в году (здесь 1446 = 2014 год, 46 неделя)

Парогенераторы



[Вернуться к выбору продукта](#)

Модель расположена на нижней части корпуса
На примере: GC7015/20

Серийный номер расположен на нижней части корпуса
На примере: 1514



Модель напечатана на стикере



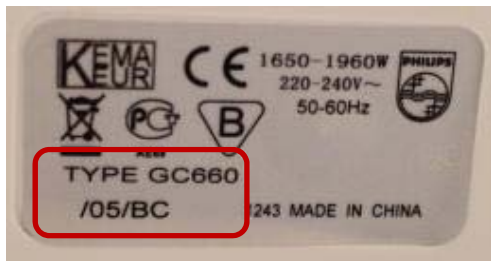
Формат: ГГНН, где ГГ – последние две цифры года производства, НН – номер недели в году (здесь 1514 = 2015 год, 14 неделя)

Паровые станции

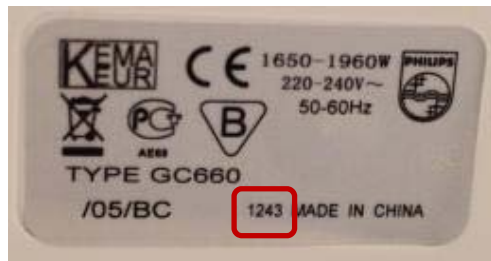


Модель расположена на нижней части изделия.
На примере: GC660/05

Серийный номер расположен на нижней части изделия.
На примере: 1243



Модель напечатана на стикере



Формат: ГГНН, где ГГ – последние две цифры года производства, НН – номер недели в году (здесь 1243 = 2012 год, 43 неделя)

Отпариватели ручные



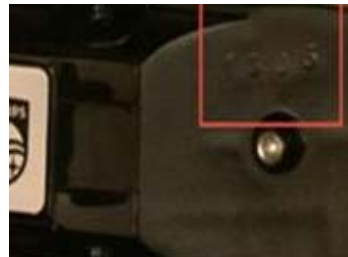
[Вернуться к выбору продукта](#)

Модель расположена под баком для воды
На примере: GC332/87

Серийный номер расположен под баком для воды, выдавлен на корпусе рядом со стикером
На примере: 1506



Модель напечатана на стикере



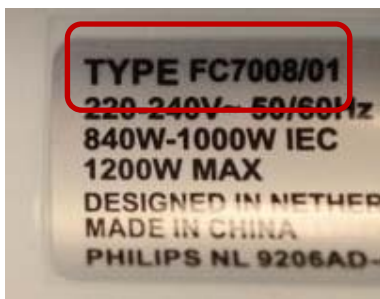
Формат: **ГГНН**, где ГГ – последние две цифры года производства, НН – номер недели в году (здесь 1506 = 2015 год, 6 неделя)

Пароочистители



Модель расположена под баком для воды.
На примере: FC7008/01

Серийный номер расположен под баком для воды, выдавлен на корпусе рядом со стикером
На примере: 1443



Модель напечатана на стикере



Формат: **ГГНН**, где ГГ – последние две цифры года производства, НН – номер недели в году (здесь 1443 = 2014 год, 43 неделя)

Пылесосы



[Вернуться к выбору продукта](#)

Модель расположена на нижней части изделия
На примере: FC9180/01

Серийный номер расположен на нижней части изделия
На примере: 1245



Модель напечатана на стикере



Формат: ГГНН, где ГГ – последние две цифры года производства, НН – номер недели в году (здесь 1245 = 2012 год, 45 неделя)

Роботы-пылесосы



Модель расположена на нижней части изделия.
На примере: FC8820/01

Серийный номер расположен на нижней части изделия
На примере: 1538



Модель напечатана на стикере



Формат: ГГНН, где ГГ – последние две цифры года производства, НН – номер недели в году (здесь 1538 = 2015 год, 38 неделя)

Вертикальные пылесосы



[Вернуться к выбору
продукта](#)

Модель расположена под баком для воды
На примере: FC7020/01

Серийный номер расположен под баком для воды
На примере: 1310



Модель напечатана на
стикере



Формат: **ГНН**, где ГГ –
последние две цифры года
производства, НН – номер
недели в году (здесь 1310 =
2013 год, 10 неделя)

Увлажнители воздуха



[Вернуться к выбору продукта](#)

Модель расположена на нижней части изделия
На примере: HU4903/01

Серийный номер расположен на нижней части изделия
На примере: 1434



Модель напечатана на стикере



Формат: **ГГНН**, где ГГ – последние две цифры года производства, НН – номер недели в году (здесь 1434 = 2014 год, 34 неделя)

Мойки воздуха



Модель расположена на фронтальной панели корпуса.
На примере: AC4014/01

Серийный номер расположен на фронтальной панели
На примере: 1402



Модель напечатана на стикере



Формат: **ГГНН**, где ГГ – последние две цифры года производства, НН – номер недели в году (здесь 1402 = 2014 год, 02 неделя)

Ручные кофеварки



[Вернуться к выбору
продукта](#)

Модель расположена на нижней части изделия
На примере: HD7814/60

Серийный номер расположен на нижней части изделия
На примере: 13295



Модель напечатана на
стикере



Формат: **ГГННХ**, где ГГ – последние две цифры года производства, НН – номер недели в году, Х – любой символ (здесь 1329 = 2013 год, 29 неделя)

Автоматические кофемашины



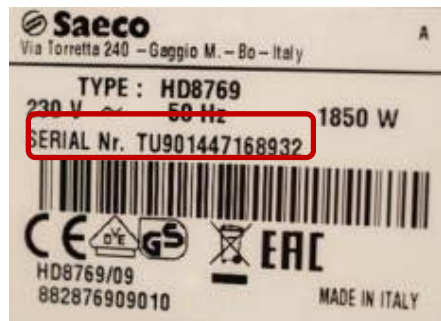
[Вернуться к выбору продукта](#)

Модель расположена сзади изделия на корпусе или на внутренней стороне открывающейся дверцы
На примере: HD8769/09

Серийный номер расположен сзади изделия на корпусе или на внутренней стороне открывающейся дверцы
На примере: TU90**1447**168932



Модель напечатана на стикере



Формат:
XXXXГГННXXXXXX, где ГГ – последние две цифры года производства, НН – норма недели в году, X – любой символ (здесь 1447 = 2014 год, 47 неделя)